



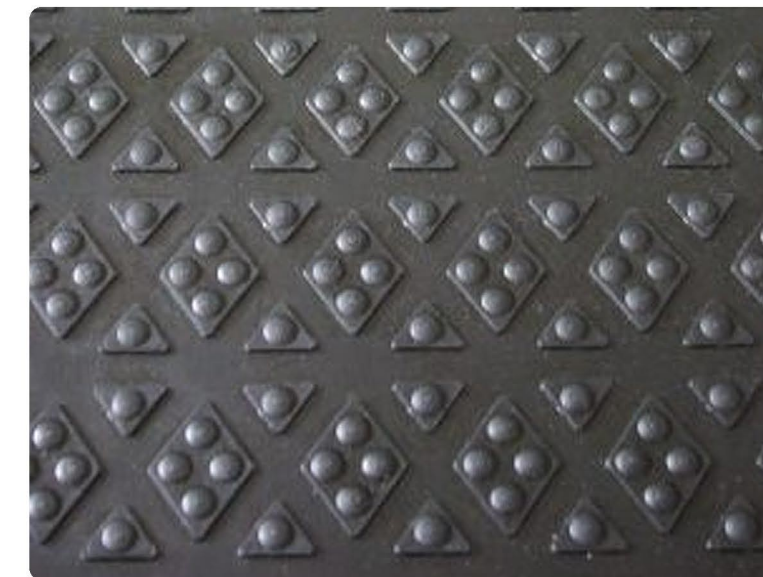
Smart Farm

Kai gyvūnų gerovė tampa ekonomikos augimo faktu
EFEKTYVUMAS IR OPTIMALI HIGIENA - ĮRODYTA VETERINARINIAIS TYRIMAI

Bakteriologinės nagų problemos, tokios kaip digitalinis ir interdigitalinis dermatitas (Mortellaro liga) yra viena iš karvių skerdimo priežasčių prieš reprodukcinį periodą. Karvė, turinti rimtų nagų ir galūnių problemų, gali duoti iki 36 % mažiau pieno ir yra 15,6 kartus didesnė tikimybė, kad ji neatsives veršiuko ilgesnį laiką (Bouichou 2008).

NAGŲ PROBLEMŲ POŽYMIAI:

- Galvos judinimas pirmyn ir atgal
- Išlenkta nugara
- Sustingę sąnariai
- Kojų judesiai į vidų ir į išorę, pirmyn ir atgal
- Maži žingsniai
- Nenoras laikyti svorio ant vienos kojos



GUMINĖS DANGOS PRIVALUMAI:

- Neslidus paviršius
- Abrazyvinė danga (įprastas nagų nusidėvėjimas), tačiau mažesnis poveikis nei betono
- Lanksti guma apsaugo sąnarius
- Saugesnė, stabilesnė aplinka

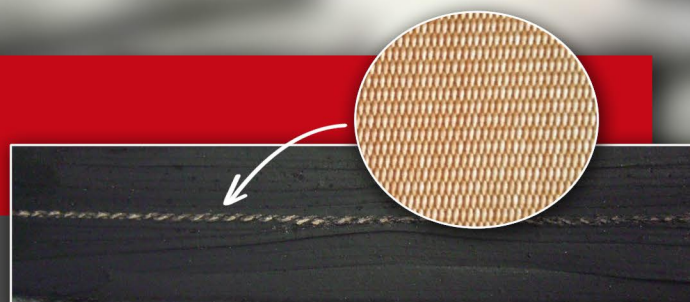


PRIVALUMAI KARVEI IR ŪKININKUI:

- Sveikesnės karvių nagos
- Mažina gyvulių stresą ir nuovargį
- Geresnė oro cirkuliacija patalpose
- Sumažina šlubavimą ir priešlaikinio skerdimo riziką
- Padeda pagerinti vaisingumą

MEDŽIAGOS:

- Pagaminta iš natūralios gumos
- Atsparumas nutrūkimui 180 kgf/cm
- Pintas tekstilinis sluoksnis neleidžia gumai plėstis ir (arba) susitraukti
- Tekstilinio audinio atsparumas nutrūkimui (170 kgf/cm) yra toks pat tiek iš ilgio, tiek iš pločio ir jis tarnaus daug metų
- Apsaugotas nuo ozono ir UV įtakos. Tai sudaro 20% kainos, tačiau fermoje naudojama guma tampa 4 kartus patvaresnė



DIZAINAS:

- Neslysta
- Įvairiakrypčiai nutekėjimo tarpai padeda skysčiui nutekėti į centrinį kanalą.
- Gali būti derinamas su nuolaidžiomis grindimis
- Sveikesnės karvių nagos
- Skirta grindims, kuriomis vaikštoma, tako dangai, surinkimo ir girdyklų vietoms
- Mažiau sujungimų, kad būtų užtikrinta optimali higiena

DELTA DIAM TAKO DANGOS PRIVALUMAI:

- Tinka naujiems ir renovuotiems pastatams
- Galima valyti traktoriumi, Bobcat valytuvu, keturračiu valytuvu
- Gali būti naudojamas su visais skreperiais



Guminė tako danga

Švara

Galūnių būklė
ir pusiausvyrą
Laktacija
Pieno gamyba



Slydimas

Šlubavimas
Digitalinis dermatitas
Nagų pažeidimai
ir traumos



DELTA DIAM TAKO DANGOS LANKSTUMAS SUTEIKIA KOMFORTĄ

Karvės stovi stabiliai

Stumdymasis, slydimas, nepatogi padėtis ant betono grindų neigiamai veikia karvių nagas ir sąnarius. Dėka guminės tako grindų dangos karvės jaučiasi saugiai, vėl įgauna gerą laikyseną, judesių laisvę ir natūralų elgesį. Neapsunkintos slydimo rizika karvės jaučiasi saugesnės ir ūkininkui lengviau atpažinti rūją.

PRISTATYMAS:

Guminė danga pristatoma ritiniais:

- Maksimalus vieno ritinio ilgis: 160 m
- Maksimalus plotis: 2 m
- Kvadratinio metro svoris: 20 kg
- Ritinio dydis priklauso nuo to, kokios galimybės dirbti su dideliais ritiniais montavimo vietoje ir juos transportuoti
- Ritinio svoris negali viršyti 3 tonų

Apvadų juostelės ir universalus guminis grandymo elementas pristatomi rulonais po 10 m.

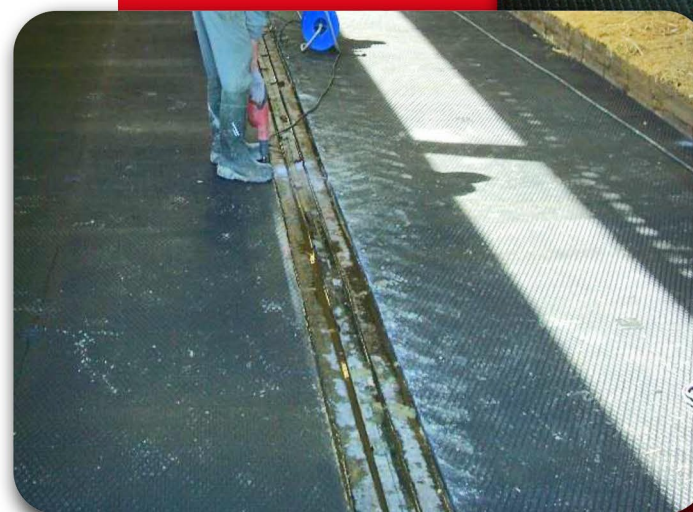
Kaip atlikti matavimus užsisakant?

Išmatuokite atstumą tarp griovelio ir bortelio kas 5 metrus.

MONTAVIMAS SU SKREPERIU:

Norint montuoti su skreperiu, reikalingos apvado juostos ritiniuose (pristatomos 10 m ritiniais). 75 mm pločio, 18–22 mm storio juostos, pagamintos iš perdirbtos gumos su tekstilės intarpais, tvirtinamos palei centrinį skreperio kanalą ir apsaugo gumą nuo nusidėvėjimo, kai praeina skreperis.

Universalus guminis grandymo elementas tvirtinamas prie pagrindinės skreperio dalies vinimis ir plieniniu strypu (pristatomos 10 m ritiniais). Ši guminė juosta turi tekstilinį sluoksnį ir tinka visiems skreperiams. Guminė danga išlieka ilgaamžiškesnė ir ne taip greitai susidėvi. Guma tvirtinama pleištiniais inkarais $\varnothing 6$ ir nerūdijančio plieno poveržlėmis kas 25 cm iš kiekvienos pusės ir kas metrą ties tako gumine danga.





Platintojas: **UAB DIMEDIUM Lietuva**
Islandijos pl. 217-13, LT-49165 Kaunas
Tel.: +370 615 64241
El. paštas: info@dimedium.lt



Smart Farm