

# SmaXtec

# TruRumi™ TECHNOLOGY

## NUO ŠIOL SMAXTEC GALI DAR DAUGIAU!

Pasitelkę unikalią TruRumi™ technologiją, atrajavimo trukmę išmatuosite ten, kur šis pradedamas – tinklainyje.

Tiesioginis matavimo metodas Jums leis gauti itin vertingus duomenis\*. O kartu su jau turimais vertingais parametrais Jūs dar geriau pažinsite savo karves bei be didelių pastangų patobulinsite savo ūkį.

NAUJIENA!



## NAUJAS ANKSTYVOJO NUSTATYMO STANDARTAS

\*žr. 2020 m. Žemės ūkio mokymo ir tyrimų centre Raumberg-Gumpenstein atliktą veiksmingumo tyrimą

# PAŽINKITE SAVO KARVĘ DAR GERIAU. NUO IKI.



## KUO YPATINGA SMAXTEC TruRumi™ technologija?

Dėl savo padėties tinklainyje smaXtec itin tiksliai matuoja prieskrandžio susitraukimus. Tokiu būdu jūs gaunate neįtikėtinai detalią informaciją apie karvės atrajojimą. Tiesioginio matavimo metodas fiksuoja tinklainio susitraukimų skaičių bei trukmę ir tokiu būdu nustato, ar karvė tuo metu ėda, atrajoja ar virškina.

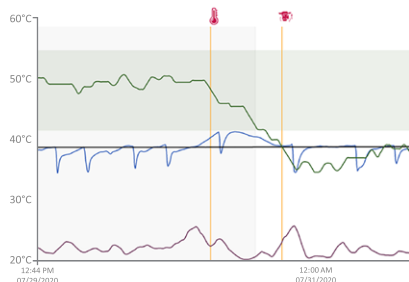
## KOKIĄ NAUDĄ JUMS SUTEIKS PAPILDOMAS ATRAJOJIMO MATAVIMAS?

Gausite dar tikslesnę informaciją apie savo karvių sveikatos, reprodukcijos bei šėrimo būklę, tapsiančią Jūsų sėkmingo ūkio pagrindu. Tik smaXtec matuoja atrajojimą, vidinę kūno temperatūrą, aktyvumą bei elgseną geriant. Dėl šios unikalios kombinacijos ir tiesioginio matavimo metodo savo ūkyje įvesite naują ankstyvojo aptikimo standartą.

# SMAXTEC ANKSTYVASIS NUSTATYMAS. GERIAU NEI BET KADA.



## DAR DAUGIAU SU SVEIKATA SUSIJUSIŲ IŽVALGŲ



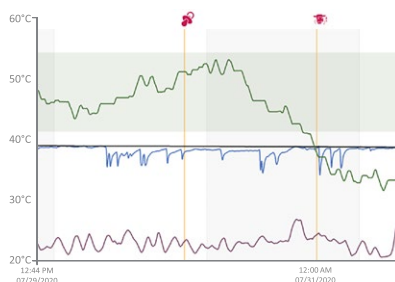
Aptiksite ligas 4 dienomis  
anksčiau nei pasireišk pirmieji  
klinikiniai simptomai.  
Galėsite iš karto nustatyti ligos  
tipą bei sunkumą ir imtis  
išankstinių veiksmų.

### 🔍 NAUDOJIMO ATVEJIS

**E.coli mastitas:** daugiau nei  
80 % atvejų nustatomas  
temperatūros padidėjimas ir  
sumažėjęs atrajojimas.  
Naudodami smaXtec  
pastebėsite simptomus ir kaip  
įmanoma anksčiau galėsite  
imtis priemonių.



## DAR LENGVESNIS VERŠIAVIMASIS



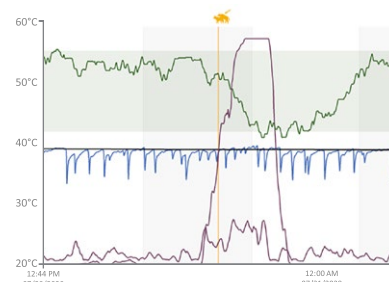
smaXtec iš anksto informuoja  
apie artėjantį veršiovimąsi , tad  
šiuo kritiniu laikotarpiu galėsite  
stebėti karvės sveikatą ir  
prireikus įsikišti.

### 🔍 NAUDOJIMO ATVEJIS

**Pieno karštinė:** vidinė kūno  
temperatūra, aktyvumas bei  
atrajojimas mažėja.  
Su smaXtec simptomus  
aptiksite kaip įmanoma  
anksčiau ir galėsite nedelsdami  
imtis veiksmų.



## DAR TIKSLESNIS RUJOS NUSTATYMAS



Ruja nustatoma atsižvelgiant į  
veiklos ir atrajojimo pokyčius.  
Naudojantis apskaičiuoto  
apsėklinimo langų padidinsite  
apsėklinimo sėkmės tikimybę.

### 🔍 NAUDOJIMO ATVEJIS

Ruja su ribotais požymiais: tipinis  
aktyvumas didėja, o sumažėjęs  
atrajojimas pasireiškia tik trumpam  
nakties metu.  
Dėl stebėjimo visą parą aptiksite  
net menkiausius elgsenos  
pokyčius.

# KODĖL TURĖTUMĖTE RINKTIS SMAXTEC?



**VISOS FUNKCIJOS** ir **TIK VIENA SISTEMA.**



**LIGOS** aptinkamos **4 DIENOMIS** anksčiau nei pasirodo pirmieji klinikiniai požymiai.



Iki 70 % mažesnis **ANTIBIOTIKŲ VARTOJIMAS.**



Daugiau nei 90 % anksčiau pastebimų **VERŠIAVIMOSI** atvejų.



Daugiau nei 90 % identifikuojamų **RUJOS** atvejų.



Jūs **VISADA** žinote, kaip laikosi Jūsų gyvuliai, kur jie bebūtų.

## SUSISIEKITE

ir savo ūkyje įdiekite išsamiausią pieninių karvių sveikatos, reprodukcijos ir šėrimo stebėjimo sistemą.



## Smart Farm

+370 676 76233  
info@smartfarm.lt

[www.smartfarm.lt](http://www.smartfarm.lt)



[www.smaXtec.com](http://www.smaXtec.com)

**SMAXTEC LIMITED**

2 Main Street • Chelmsorton •  
Derbyshire SK17 9SH • UK